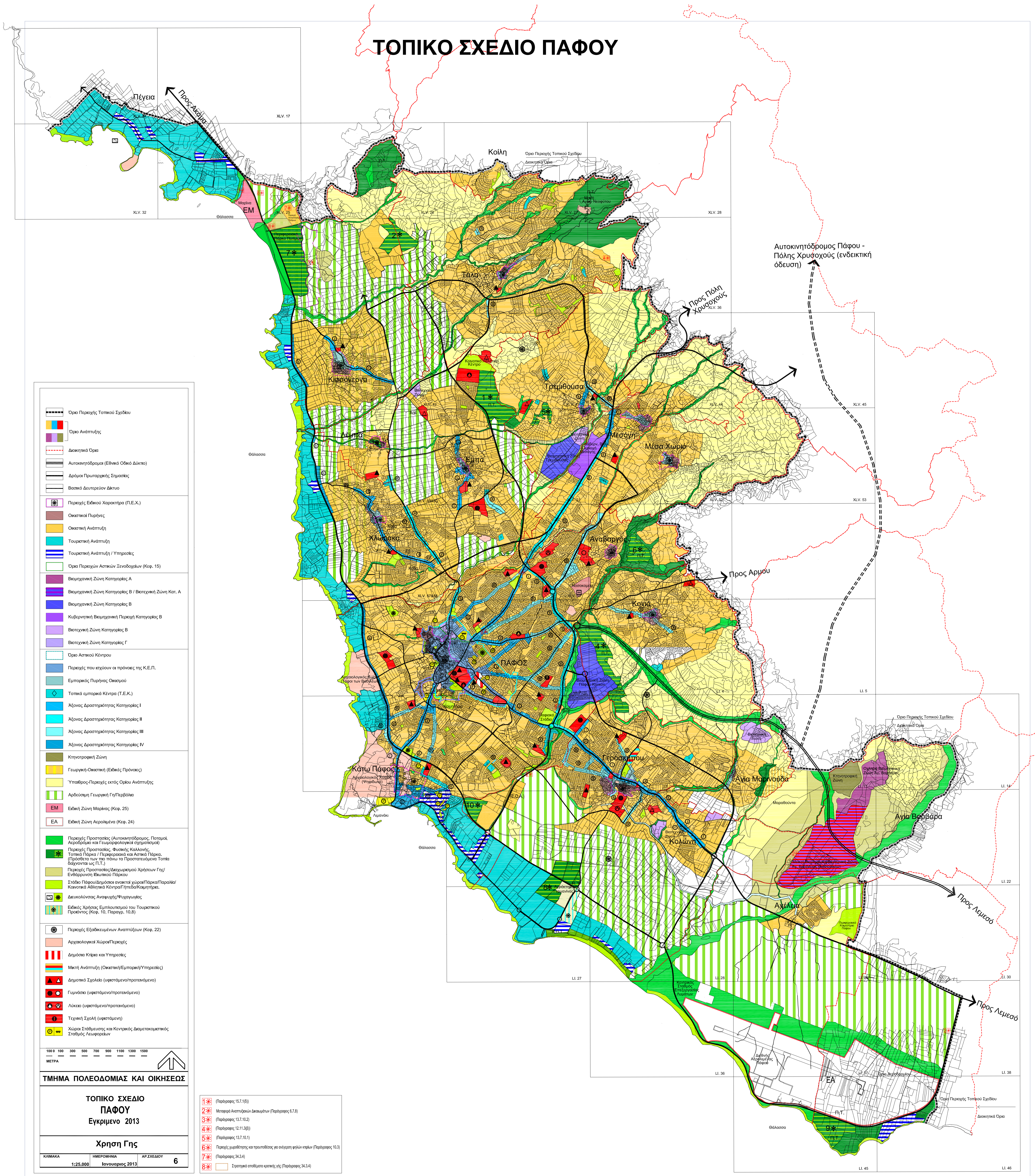


ΤΟΠΙΚΟ ΣΧΕΔΙΟ ΠΑΦΟΥ



- Όριο Περιφέρειας Τοπικού Σχεδίου
- Όριο Ανάπτυξης
- Διοικητικά Όρια
- Αυτοκινητόδρομοι (Εθνικό Οδικό Δίκτυο)
- Δρόμοι Πρωταρχικής Σημασίας
- Βασικό Δευτερεύον Δίκτυο
- ☒ Περιφέρειες Ειδικού Χαρακτήρα (Π.Ε.Χ.)
- ☒ Οικιστική Περίνευση
- ☒ Οικιστική Ανάπτυξη
- ☒ Τουριστική Ανάπτυξη
- ☒ Τουριστική Ανάπτυξη / Υπηρεσίες
- ☒ Όριο Περιφερειών Αστικών Ξενοδοχείων (Κεφ. 15)
- ☒ Βιομηχανική Ζώνη Κατηγορίας Α
- ☒ Βιομηχανική Ζώνη Κατηγορίας Β / Βιομηχανική Ζώνη Κατ. Α
- ☒ Βιομηχανική Ζώνη Κατηγορίας Β
- ☒ Κυβερνητική Βιομηχανική Περιοχή Κατηγορίας Β
- ☒ Βιομηχανική Ζώνη Κατηγορίας Β
- ☒ Βιομηχανική Ζώνη Κατηγορίας Γ
- ☒ Όριο Αστικού Κέντρου
- ☒ Περιφέρειες που ισχύουν οι πρόνοιες της Κ.Ε.Π.
- ☒ Εμπορικές Περίνευση Οικισμίου
- ☒ Τοπικά εμπορικά Κέντρα (Τ.Ε.Κ.)
- ☒ Λόγος Δραστηριότητας Κατηγορίας Ι
- ☒ Λόγος Δραστηριότητας Κατηγορίας ΙΙ
- ☒ Λόγος Δραστηριότητας Κατηγορίας ΙΙΙ
- ☒ Λόγος Δραστηριότητας Κατηγορίας ΙV
- ☒ Κτηνοτροφική Ζώνη
- ☒ Γεωργική-Οικιστική (Ειδικές Πρόνοιες)
- ☒ Υποθαλάσσιες-Περιοχές εκτός Ορίου Ανάπτυξης
- ☒ Αρδευόμενη Γεωργική Γη/Περίβλημα
- ☒ Ειδική Ζώνη Μαρίνας (Κεφ. 25)
- ☒ ΕΑ Ειδική Ζώνη Αερολιμένα (Κεφ. 24)
- ☒ Περιφέρειες Προστασίας (Αυτοκινητόδρομοι, Ποταμοί, Αεροδρόμια και Γεωγραφολογικά σχηματισμοί)
- ☒ Περιφέρειες Προστασίας Φυσικής Καλλονής, Τοπικά Πάρκα / Περιφερειακά και Αστικά Πάρκα, (Πρόσβαση των πιο πάνω τα Προστατευόμενα Τοπία διέχονται ως Π.Τ.)
- ☒ Περιφέρειες Προστασίας/Διαχειρισμού Χρήσεων Γης/Επιβάρυνση Βιοτικού Πάρκου
- ☒ Στόχοι Πάρκου/Διεύθυνση οικιστική χωροΠάρκου/Παροική/Κοινωνικά Αθλητικά Κέντρα/Γηπέδα/Κοιμητήρια.
- ☒ Διευκολύνεται Αναπτυξιακή/Ψυχαγωγική
- ☒ Ειδικές Χρήσεις Εμπλουτισμού του Τουριστικού Προσώπου (Κεφ. 10, Παρ. 10.2)
- ☒ Περιφέρειες Εξειδικευμένων Αναπτύξεων (Κεφ. 22)
- ☒ Αρχαιολογικοί Χώροι/Περιοχές
- ☒ Διόστρα Κίβρα και Υπηρεσίες
- ☒ Μελέτη Ανάπτυξη (Οικιστική/Εμπορική/Υπηρεσίες)
- ☒ Διμοτικό Σχολείο (υφαισμενο/προτεινόμενο)
- ☒ Γυμνάσιο (υφαισμενο/προτεινόμενο)
- ☒ Λύκειο (υφαισμενο/προτεινόμενο)
- ☒ Τεχνική Σχολή (υφαισμενη)
- ☒ Χώρος Στάθμευσης και Κεντρικός Διεμετοκομικός Σταθμός Λεωφορείων

100 0 100 200 300 500 700 900 1100 1300 1500
ΜΕΤΡΑ

ΤΜΗΜΑ ΠΟΛΕΟΔΟΜΙΑΣ ΚΑΙ ΟΙΚΗΣΕΩΣ

ΤΟΠΙΚΟ ΣΧΕΔΙΟ ΠΑΦΟΥ
Εγκριμένο 2013

Χρήση Γης

ΚΩΔΙΚΟΣ	ΧΡΗΣΗ	ΑΡΙΘΜΟΣ
1	Μεσοβαρή Αστική/Εμπορική Ανάπτυξη (Παράρτημα 6.7.2)	6.7.2
2	Μεσοβαρή Αστική/Εμπορική Ανάπτυξη (Παράρτημα 6.7.2)	6.7.2
3	Μεσοβαρή Αστική/Εμπορική Ανάπτυξη (Παράρτημα 13.7.10.2)	13.7.10.2
4	Μεσοβαρή Αστική/Εμπορική Ανάπτυξη (Παράρτημα 12.11.3.6)	12.11.3.6
5	Μεσοβαρή Αστική/Εμπορική Ανάπτυξη (Παράρτημα 13.7.10.1)	13.7.10.1
6	Περιοχές μεσοβάθειας και προμεθόσης για σύνθεση ψηλόν κερών (Παράρτημα 10.3)	10.3
7	Μεσοβαρή Αστική/Εμπορική Ανάπτυξη (Παράρτημα 34.3.4)	34.3.4
8	Στρατηγικό σύστημα κοινής γής (Παράρτημα 34.3.4)	34.3.4

- 1 (Παράρτημα 15.7.10.0)
- 2 (Παράρτημα 15.7.10.2)
- 3 (Παράρτημα 13.7.10.2)
- 4 (Παράρτημα 12.11.3.6)
- 5 (Παράρτημα 13.7.10.1)
- 6 (Παράρτημα 13.7.10.1)
- 7 (Παράρτημα 34.3.4)
- 8 (Παράρτημα 34.3.4)

Αυτοκινητόδρομος Πάφου - Πόλης Χρυσόχους (ενδεικτική οδευση)

Προς Πόλη Χρυσόχους

Προς Αρμού

Προς Λεμεσό

Προς Λεμεσό